

USINES, ENTREPÔTS DE STOCKAGE, ATELIERS

Aucun collage nécessaire

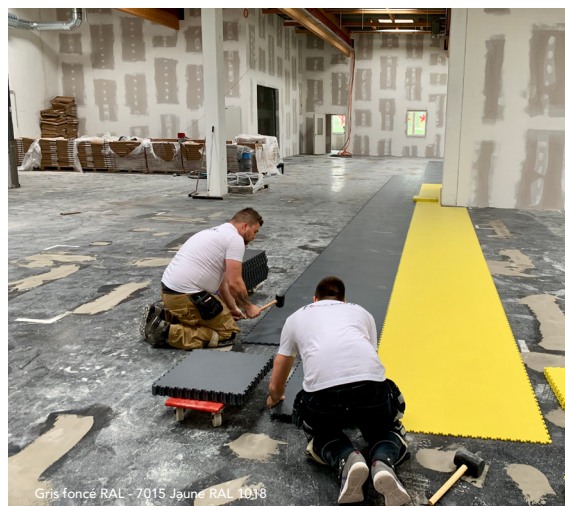
(même dans les zones de circulation constante de chariots de plusieurs tonnes*).

Peut couvrir des supports non plans, humides et poussiéreux.

**100%
RECYCLABLE**



Gris clair RAL 7045



Gris foncé RAL - 7015 Jaune RAL 1018

Pas d'arrêt d'activité et pas de poussière.



Gris clair RAL 7045



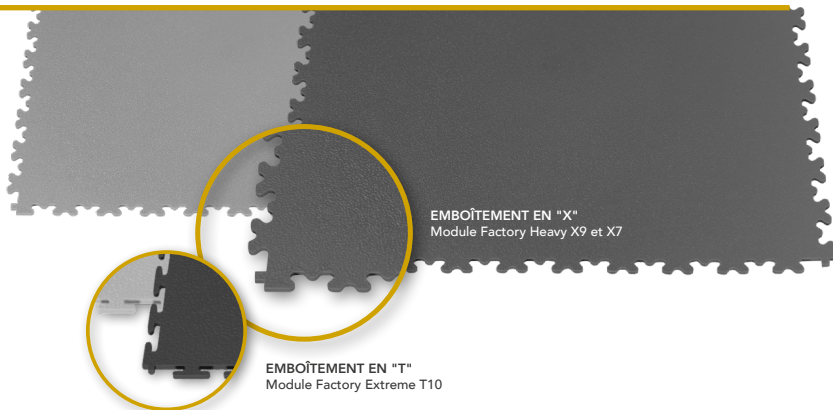
Gris clair RAL 7045

Finition antidérapante R10.



IMPRESSION DE
VOTRE LOGO OU
DE PICTOGRAMMES
SUR LES DALLES.

Gris clair RAL 7045



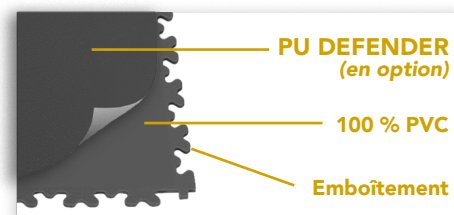
EMBOÎTEMENT EN "X"
Module Factory Heavy X9 et X7

EMBOÎTEMENT EN "T"
Module Factory Extreme T10

RÉSISTANCE MÉCANIQUE ET CHIMIQUE EXTRÊME

MÉCANIQUE : un PVC rigide résistant à toutes les agressions roulantes (chariots, fenwicks, etc.) et une classe d'abrasion T en 10mm.

CHIMIQUE : en option, le traitement de surface PU Defender afin de protéger les dalles de couleur des agressions chimiques !

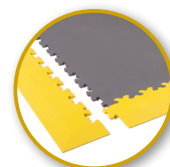


UNE GAMME DE SOL INDUSTRIEL EN DALLES PVC TRÈS HAUTE RÉSISTANCE IMAGINÉE PAR ET POUR L'INDUSTRIE !

Description	Module Factory Extreme T10	Module Factory Heavy X9 et X7		Module Factory AS et ESD	
Épaisseur et dureté	10 mm Shore D 57 (très rigide)	9 mm et 7 mm Shore D 57 (très rigide)		5mm (AS uniquement) et 7mm Shore A 92 (rigidité standard)	
Emboîtement	Queue d'aronde en forme de T	Queue d'aronde en forme de X		Queue d'aronde en forme de X	
Dimensions (mm)	500 x 500	500 x 500		500 x 500	
Code article	MFAC10	MFAC9 / MFAC7		MFAC5AS / MFAC7AS / MFAC7ESD	
Résistance maximum * (roues en caoutchouc et PU uniquement) Chariot élévateur 4 roues : Chariot élévateur 3 roues : Chariot mât rétractable : Transpalette manuel : Transpalette électrique :		X9	X7	X7 (AS et ESD)	X5 (AS uniquement)
	jusqu'à 7 t.	jusqu'à 6,5 t.	jusqu'à 4,5 t.	jusqu'à 2,5 t.	jusqu'à 2 t.
	jusqu'à 4,5 t.	jusqu'à 3,5 t.	jusqu'à 2 t.	jusqu'à 1,5 t.	avec collage total
	jusqu'à 4,5 t.	avec collage total	avec collage total	avec collage total	avec collage total
	jusqu'à 3 t.	jusqu'à 2 t.	jusqu'à 2 t.	jusqu'à 1,5 t.	jusqu'à 0,5 t.
	jusqu'à 2 t.	jusqu'à 2 t.	jusqu'à 1,5 t.	jusqu'à 1, t.	avec collage total
Finition (quadrillage au dos)	Grainé (avec quadrillage)	Grainé (lisse)		Grainé (lisse)	
Dalles et Poids au m²	4 dalles / 14 kgs	X9 = 4 d. / 12 kgs	X7 = 4 d. / 9,5 kgs	4 dalles / 8 kgs	
Conditionnement					
Livraison sous 10 jours ouvrés, nous consulter pour commande > 300 m²	6 dalles / carton (1,5 m²)	X9 = 6 d. / c. (1,5 m²)	X7 = 8 d. / c. (2 m²)	10 dalles / c. (2 m²)	

Disponible en Shore A et D

Disponible uniquement en Shore A (rigidité standard)



Rampes et angles disponibles dans tous les coloris.
(Conditionnement : Sachet de 4 rampes simples OU Sachet de 4 rampes d'angles)

Fiche Technique	Normes	Module Factory Extreme T10	Module Factory Heavy X9 et X7	Module Factory AS et ESD	
Abrasion	EN 660-2	Groupe T	Groupe P	Groupe P	
Chaise à roulettes	EN 425	Aucun dommage	Aucun dommage	Aucun dommage	
Poinçonnement rémanent	EN 433	< 0,10 mm	< 0,10 mm	< 0,10 mm	
Classement Feu	EN 13501-1	B _f -S1 : très bon comportement au feu	B _f -S1 : très bon comportement au feu	B _f -S1 : très bon comportement au feu	
Résistance électrique	EN 1081	≤10^12 Ω	≤10^12 Ω	AS: 10^9 Ω	ESD: 10^6 Ω
Glissance (Europe)	EN13893	Anti glisse DS	Anti glisse DS	Anti glisse DS	
Glissance (plan incliné)	DIN 51130	R10	R10	R10	
Tenue à la lumière	EN 20105	7BWS / 5GSR : excellente (>100 ans)			
Classement CSTB	P/MC	-	P/M 4.2.1.4 - P/C 3.3.3.2.3.0.0.3.3	-	

* Roues rigides (polyamide, nylon, etc.) = collage obligatoire | Résistance maximum indicative et non contractuelle. Chaque environnement nécessite un diagnostic gratuit de notre part et un collage des dalles peut être préconisé. Collage obligatoire en cas de contact avec le soleil ou des températures <0°C et >20°C. Colle PU Bi-composante disponible sur demande.



Collection **MODULE FLOORS** Indoor

www.module-2.com • contact@module-2.com • 02 46 91 06 63